

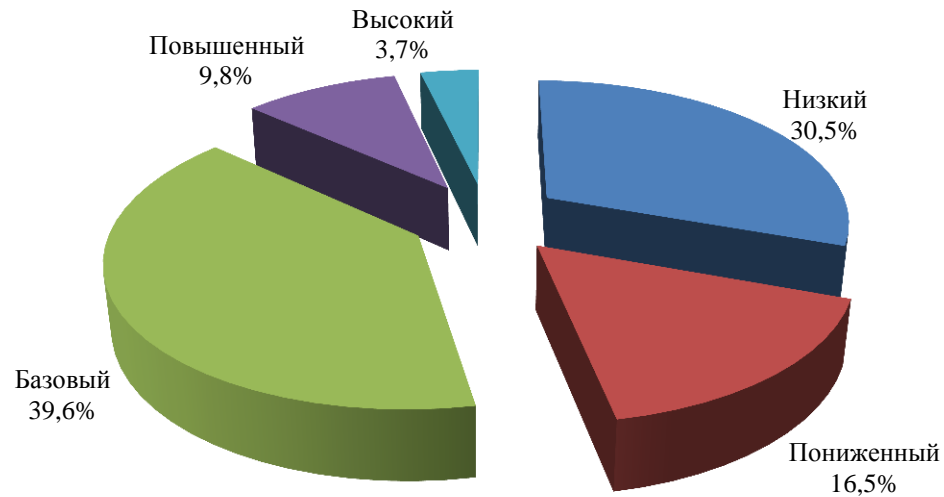
**Амурский муниципальный район**

Наименование ОО	Код ОО	Кол-во ОО	Кол-во классов	Кол-во по списку	Кол-во выполнявших работу	Успешность выполнения работы	Низкий уровень		Пониженный уровень		Базовый уровень		Повышенный уровень		Высокий уровень		Процент выполнения задания базового уровня	Процент от максимального балла за задания повышенного	Минимальный балл за работу	Максимальный балл за работу
							кол-во	доля	кол-во	доля	кол-во	доля	кол-во	доля	кол-во	доля				
<b>ВСЕГО</b>		<b>16</b>	<b>29</b>	<b>546</b>	<b>492</b>	<b>51,5%</b>	<b>150</b>	<b>30,5%</b>	<b>81</b>	<b>16,5%</b>	<b>195</b>	<b>39,6%</b>	<b>48</b>	<b>9,8%</b>	<b>18</b>	<b>3,7%</b>	<b>60,5%</b>	<b>43,8%</b>	<b>0</b>	<b>26</b>
МБОУ СОШ № 2 г. Амуурска	120002	0	2	60	51	56,6%	7	13,7%	9	17,6%	27	52,9%	8	15,7%	0	0,0%	68,6%	46,4%	5	23
МБОУ СОШ № 3 г. Амуурска	120003	0	3	85	81	62,5%	8	9,9%	2	2,5%	39	48,1%	21	25,9%	11	13,6%	76,5%	50,5%	4	26
МБОУ ООШ № 5 г. Амуурска	120005	0	3	54	49	46,1%	24	49,0%	14	28,6%	6	12,2%	4	8,2%	1	2,0%	49,1%	43,4%	0	22
МБОУ СОШ № 6 г. Амуурска	120006	0	4	97	89	64,5%	0	0,0%	4	4,5%	79	88,8%	4	4,5%	2	2,2%	79,8%	51,4%	11	25
МБОУ СОШ № 9 г. Амуурска	120009	0	3	71	69	40,4%	42	60,9%	20	29,0%	1	1,4%	4	5,8%	2	2,9%	40,8%	40,0%	1	24
МБОУ СОШ № 3 п. Эльбан	120011	0	4	95	79	31,4%	58	73,4%	18	22,8%	3	3,8%	0	0,0%	0	0,0%	32,4%	30,6%	2	17
МБОУ СОШ п. Литовко	220012	0	1	13	11	51,7%	2	18,2%	0	0,0%	7	63,6%	2	18,2%	0	0,0%	68,2%	37,7%	3	21
МБОУ СОШ с. Вознесенское	220013	0	1	12	10	58,5%	0	0,0%	0	0,0%	9	90,0%	1	10,0%	0	0,0%	82,5%	37,9%	10	21
МБОУ СОШ п. Известковский	220014	0	1	19	16	51,4%	5	31,3%	2	12,5%	9	56,3%	0	0,0%	0	0,0%	62,5%	42,0%	7	18
МБОУ СОШ п. Санболи	220015	0	1	5	5	44,6%	0	0,0%	4	80,0%	1	20,0%	0	0,0%	0	0,0%	68,3%	24,3%	8	15
МБОУ СОШ п. Лесной	220016	0	1	5	5	68,5%	0	0,0%	2	40,0%	1	20,0%	0	0,0%	2	40,0%	73,3%	64,3%	12	24
МБОУ СОШ п. Тейсин	220017	0	1	5	5	48,5%	1	20,0%	1	20,0%	3	60,0%	0	0,0%	0	0,0%	56,7%	41,4%	4	17
МБОУ СОШ с. Болонь	220019	0	1	5	5	52,3%	0	0,0%	2	40,0%	3	60,0%	0	0,0%	0	0,0%	71,7%	35,7%	11	18
МБОУ СОШ им. Понгсы К.К. с. Ачан	220020	0	1	9	9	57,3%	2	22,2%	2	22,2%	3	33,3%	2	22,2%	0	0,0%	69,4%	46,8%	6	22
МБОУ ООШ с. Джуен	220022	0	1	8	5	70,0%	1	20,0%	1	20,0%	1	20,0%	2	40,0%	0	0,0%	75,0%	65,7%	14	23
МБОУ ООШ с. Омми	220023	0	1	3	3	70,5%	0	0,0%	0	0,0%	3	100,0%	0	0,0%	0	0,0%	88,9%	54,8%	16	20

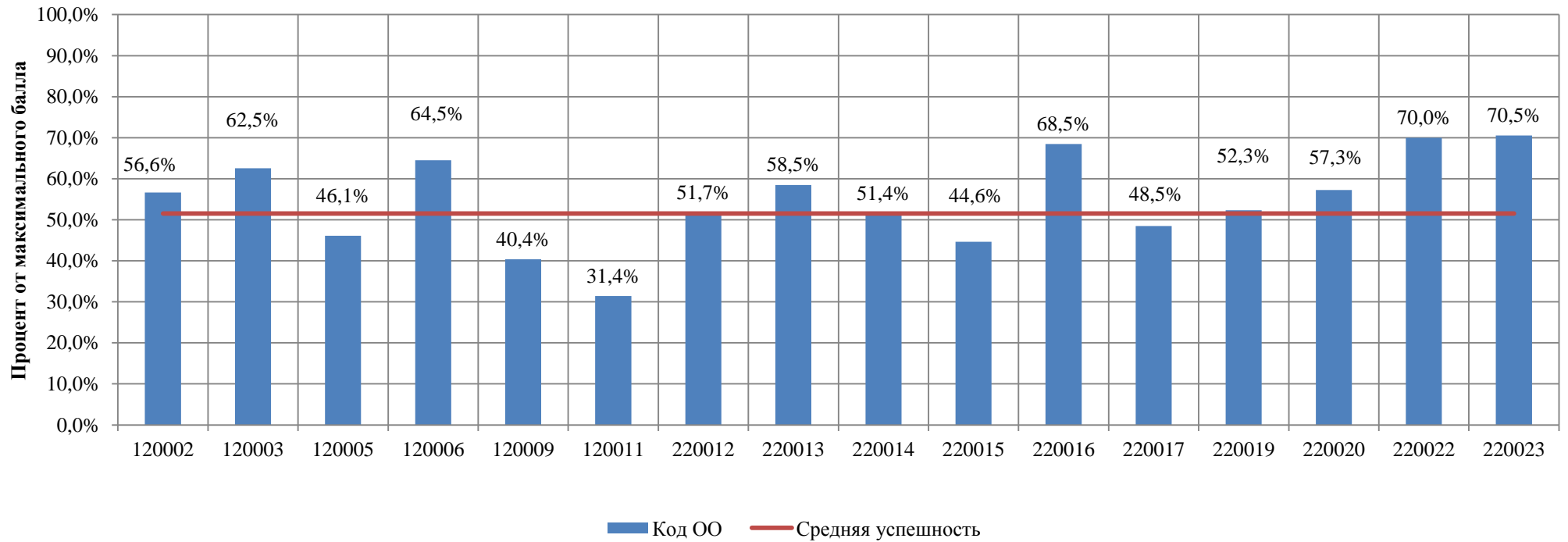
**Распределение участников по уровням освоения учебного материала (6 класс, 2016/2017 учебный год)**

Кол-во участников	Уровни освоения учебного материала									
	<b>Низкий</b> (от 0 до 5 баллов за задания базового уровня и от 0 до 14 баллов за задания повышенного уровня)		<b>Пониженный</b> (от 6 до 8 баллов за выполнение заданий базового уровня и от 0 до 14 баллов за задания повышенного уровня)		<b>Базовый</b> (от 9 до 12 баллов за выполнение заданий базового уровня и от 0 до 8 баллов за задания повышенного уровня)		<b>Повышенный</b> (от 9 до 12 баллов за задания базового уровня и от 9 до 14 баллов за задания повышенного уровня.)		<b>Высокий</b> (от 10 до 12 баллов за задания базового уровня и от 12 до 14 баллов за задания повышенного уровня)	
	КОЛ-ВО	ДОЛЯ	КОЛ-ВО	ДОЛЯ	КОЛ-ВО	ДОЛЯ	КОЛ-ВО	ДОЛЯ	КОЛ-ВО	ДОЛЯ
492	150	30,5%	81	16,5%	195	39,6%	48	9,8%	18	3,7%

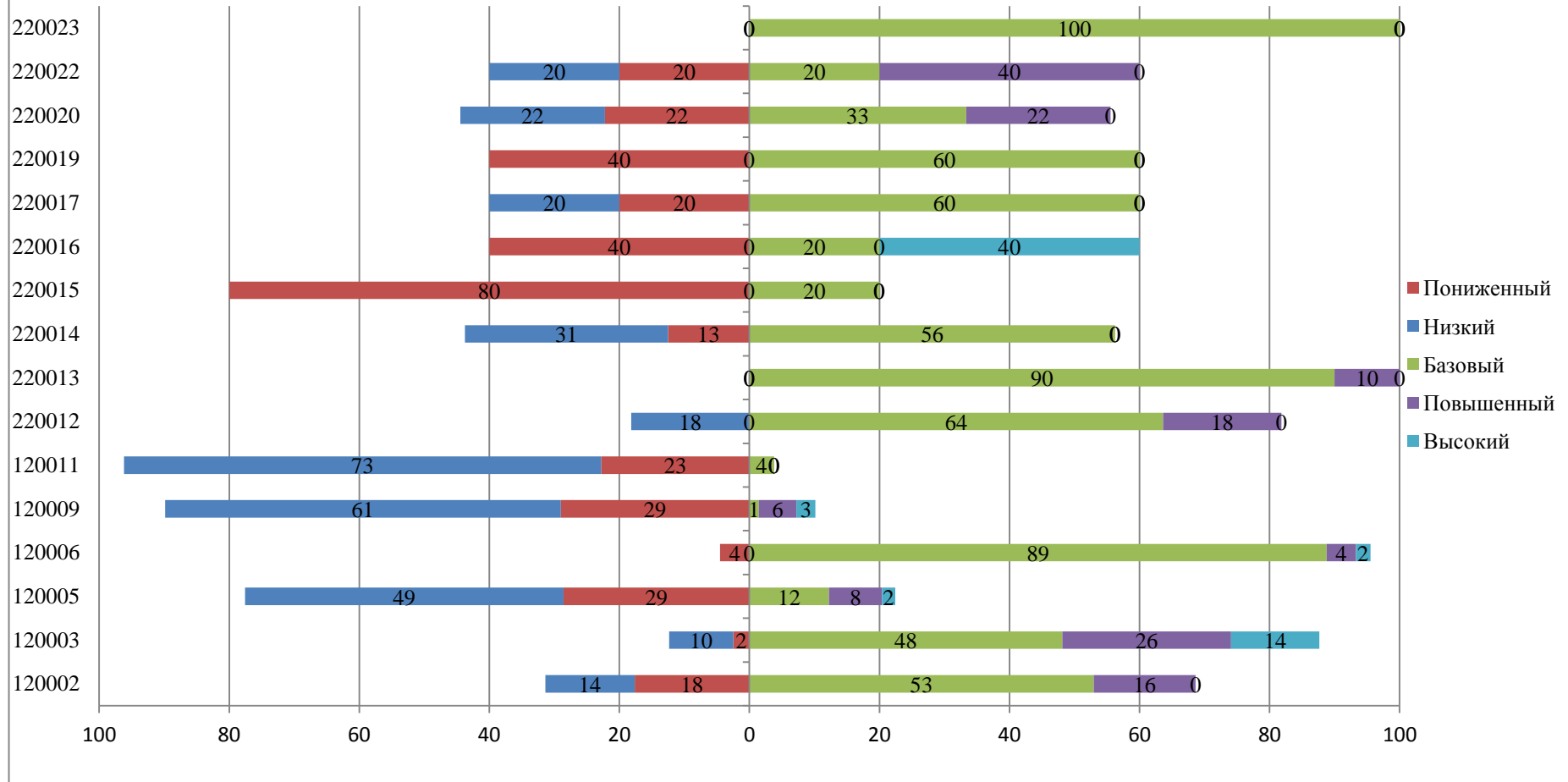
**Распределение участников по уровням освоения учебного материала**



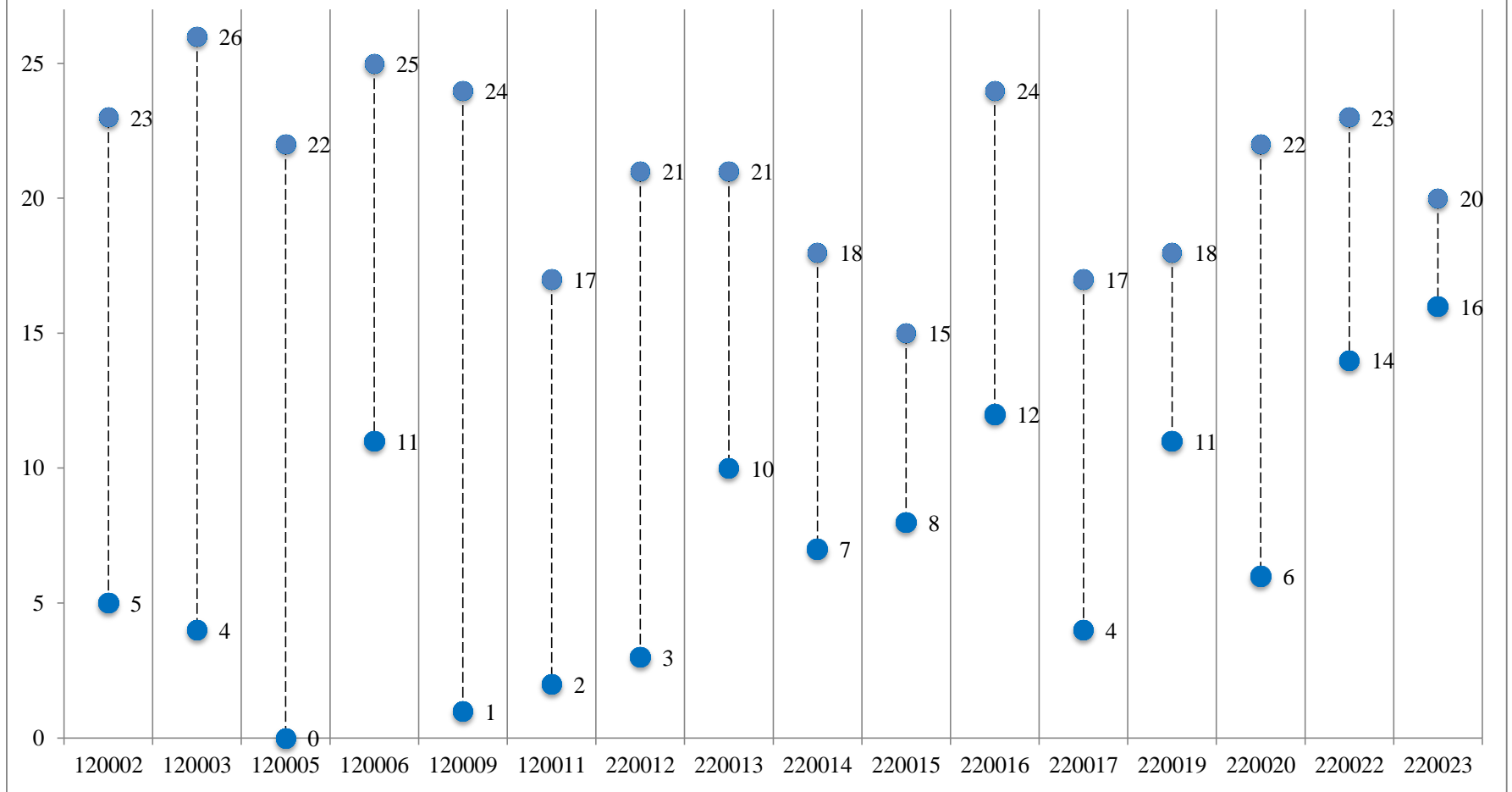
### Успешность выполнения контрольной работы по английскому языку



## Английский язык. Распределение участников по уровням достижений

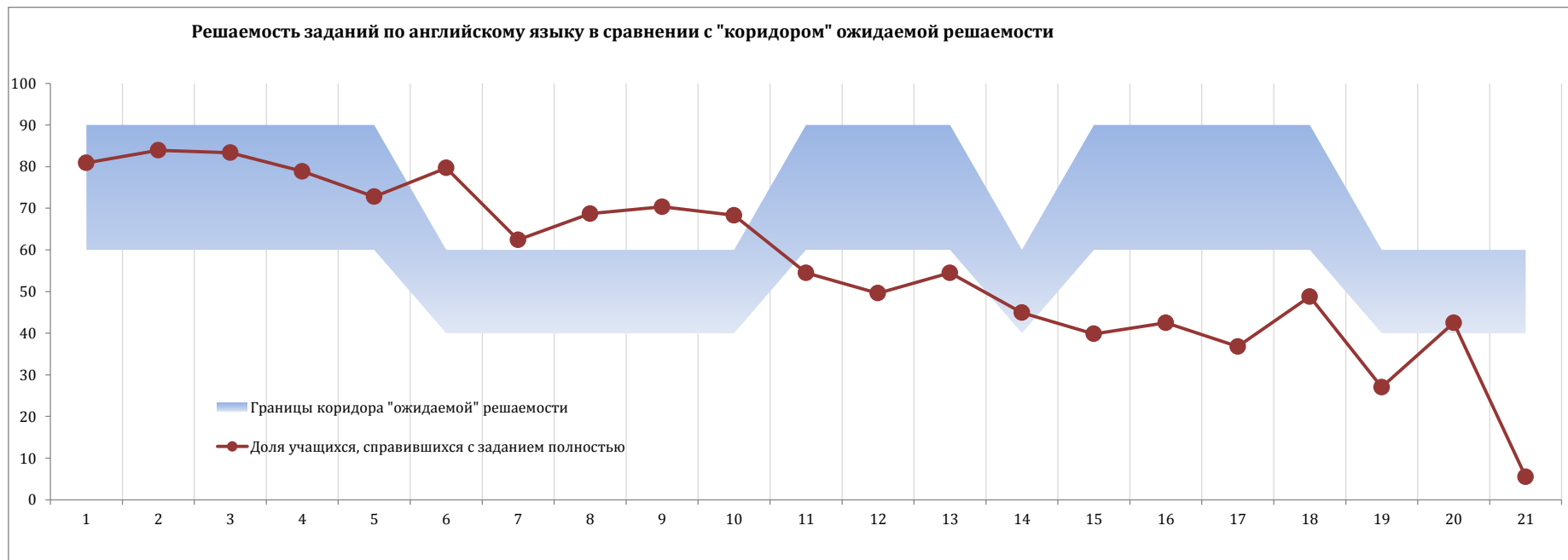


### Размах тестового балла участников мониторингового исследования по английскому языку



**Результаты выполнения работы по английскому языку по отдельным заданиям (6 класс, конец 2016/2017 учебного года)**  
**Амурский муниципальный район**

№ задания	1	2	3	4	5	6	7	8	9	10	11	12	13	14	15	16	17	18	19	20	21
Уровень сложности	Б	Б	Б	Б	Б	П	П	П	П	П	Б	Б	Б	П	Б	Б	Б	Б	П	П	П
Ожидаемая решаемость	60-90%	60-90%	60-90%	60-90%	60-90%	40-60%	40-60%	40-60%	40-60%	40-60%	60-90%	60-90%	60-90%	40-60%	60-90%	60-90%	60-90%	60-90%	40-60%	40-60%	40-60%
Доля учащихся, справившихся с заданием полностью	80,9%	83,9%	83,3%	78,9%	72,8%	79,7%	62,4%	68,7%	70,3%	68,3%	54,5%	49,6%	54,5%	44,9%	39,8%	42,5%	36,8%	48,8%	27,0%	42,5%	5,5%



КГКУ "Региональный центр оценки качества образования"

Результаты выполнения контрольной работы по английскому языку по отдельным заданиям (6 класс, 2016/2017 учебный год)

Вариант 1, 2

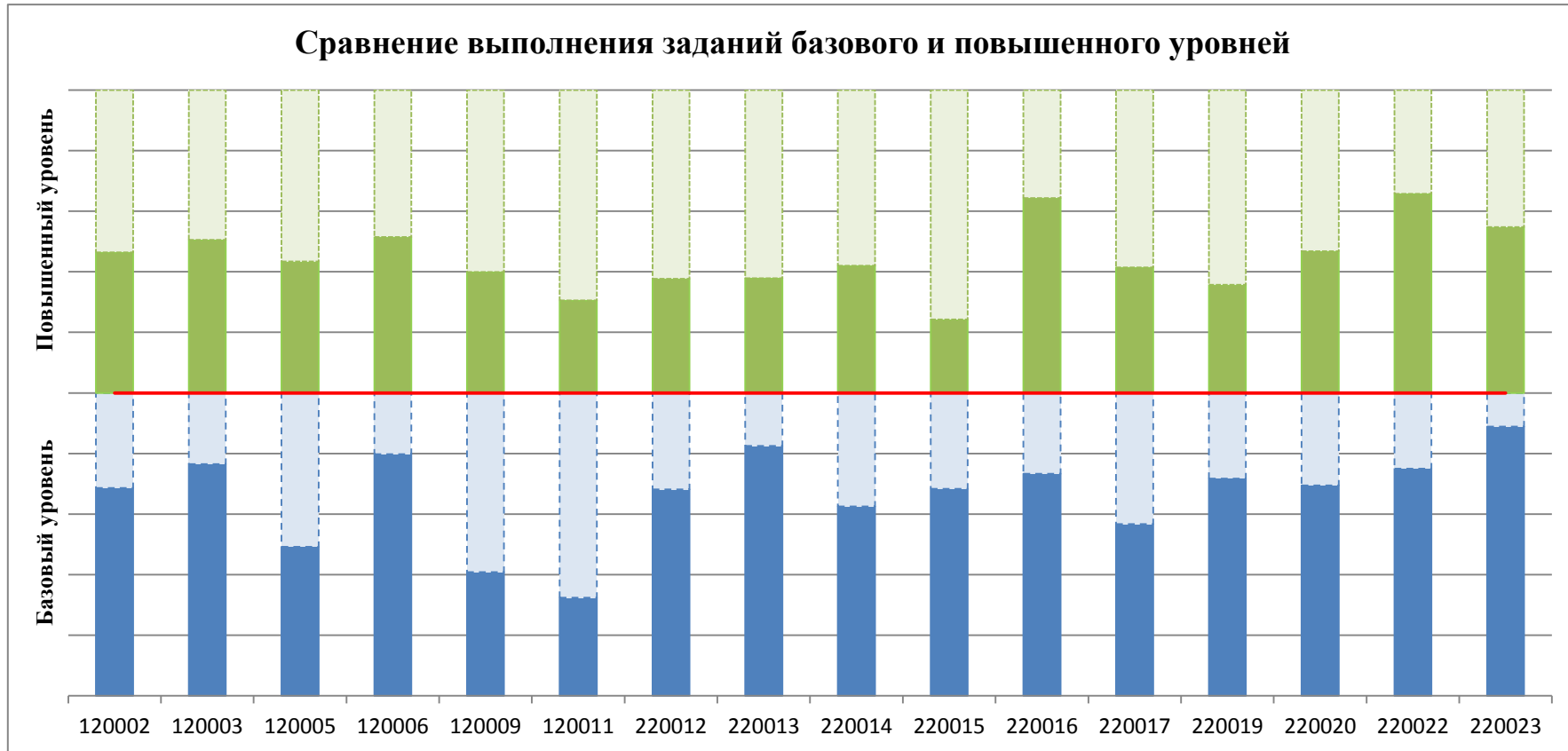
№ задания	Проверяемые элементы содержания	Проверяемые умения	Код планируемого результата по кодификатору	Уровень сложности	Тип задания	Балл	Выполнили верно		Выполнили неверно		Не приступили к выполнению	
							чел.	%	чел.	%	чел.	%
1	Чтение	Понимание основного содержания прочитанного теста	3.1	Б	ВО	1	398	81%	92	19%	2	0%
2	Чтение	Понимание основного содержания прочитанного теста	3.1	Б	ВО	1	413	84%	77	16%	2	0%
3	Чтение	Понимание основного содержания прочитанного теста	3.1	Б	ВО	1	410	83%	82	17%	0	0%
4	Чтение	Понимание основного содержания прочитанного теста	3.1	Б	ВО	1	388	79%	98	20%	6	1%
5	Чтение	Понимание в прочитанном тексте запрашиваемой информации	3.2	Б	ВО	1	358	73%	126	26%	8	2%
6	Чтение	Понимание в прочитанном тексте запрашиваемой информации	3.2	П	ВО	1	392	80%	94	19%	6	1%
7	Чтение	Понимание в прочитанном тексте запрашиваемой информации	3.2	П	ВО	1	307	62%	174	35%	11	2%
8	Чтение	Понимание в прочитанном тексте запрашиваемой информации	3.2	П	ВО	1	338	69%	144	29%	10	2%
9	Чтение	Понимание в прочитанном тексте запрашиваемой информации	3.2	П	ВО	1	346	70%	135	27%	10	2%
10	Чтение	Понимание в прочитанном тексте запрашиваемой информации	3.2	П	ВО	1	336	68%	147	30%	9	2%
11	Грамматическая сторона речи	Грамматические навыки употребления нужной морфологической формы данного слова в коммуникативно-значимом контексте	5.1.15	Б	КО	1	268	54%	205	42%	19	4%
12	Грамматическая сторона речи	Грамматические навыки употребления нужной морфологической формы данного слова в коммуникативно-значимом контексте	5.1.21	Б	КО	1	244	50%	219	45%	29	6%
13	Грамматическая сторона речи	Грамматические навыки употребления нужной морфологической формы данного слова в коммуникативно-значимом контексте	5.1.24	Б	КО	1	268	54%	198	40%	26	5%
14	Грамматическая сторона речи	Грамматические навыки употребления нужной морфологической формы данного слова в коммуникативно-значимом контексте	5.1.25	П	КО	1	221	45%	238	48%	33	7%
15	Грамматическая сторона речи	Грамматические навыки употребления нужной морфологической формы данного слова в коммуникативно-значимом контексте	5.1.27	Б	КО	1	196	40%	264	54%	32	7%

КГКУ "Региональный центр оценки качества образования"

16	Лексическая сторона речи	Лексико-грамматические навыки образования и употребления родственного слова нужной части речи с использованием аффиксации в коммуникативно-значимом контексте	5.2.6	Б	КО	1	209	42%	243	49%	40	8%	
17	Лексическая сторона речи	Лексико-грамматические навыки образования и употребления родственного слова нужной части речи с использованием аффиксации в коммуникативно-значимом контексте	5.2.6	Б	КО	1	181	37%	264	54%	47	10%	
18	Лексическая сторона речи	Лексико-грамматические навыки образования и употребления родственного слова нужной части речи с использованием аффиксации в коммуникативно-значимом контексте	5.2.6	Б	КО	1	240	49%	203	41%	49	10%	
19	Лексическая сторона речи	Лексико-грамматические навыки образования и употребления родственного слова нужной части речи с использованием аффиксации в коммуникативно-значимом контексте	5.2.6	П	КО	1	133	27%	304	62%	55	11%	
20	Лексическая сторона речи	Лексико-грамматические навыки образования и употребления родственного слова нужной части речи с использованием аффиксации в коммуникативно-значимом контексте	5.2.6	П	КО	1	209	42%	234	48%	49	10%	
21	Письменная речь	Письмо личного характера в ответ на письмо-стимул	4.3	П	РО		6	27	5%	226	46%	43	9%
							5	28	6%				
							4	25	5%				
							3	71	14%				
							2	38	8%				
	1	34	7%										

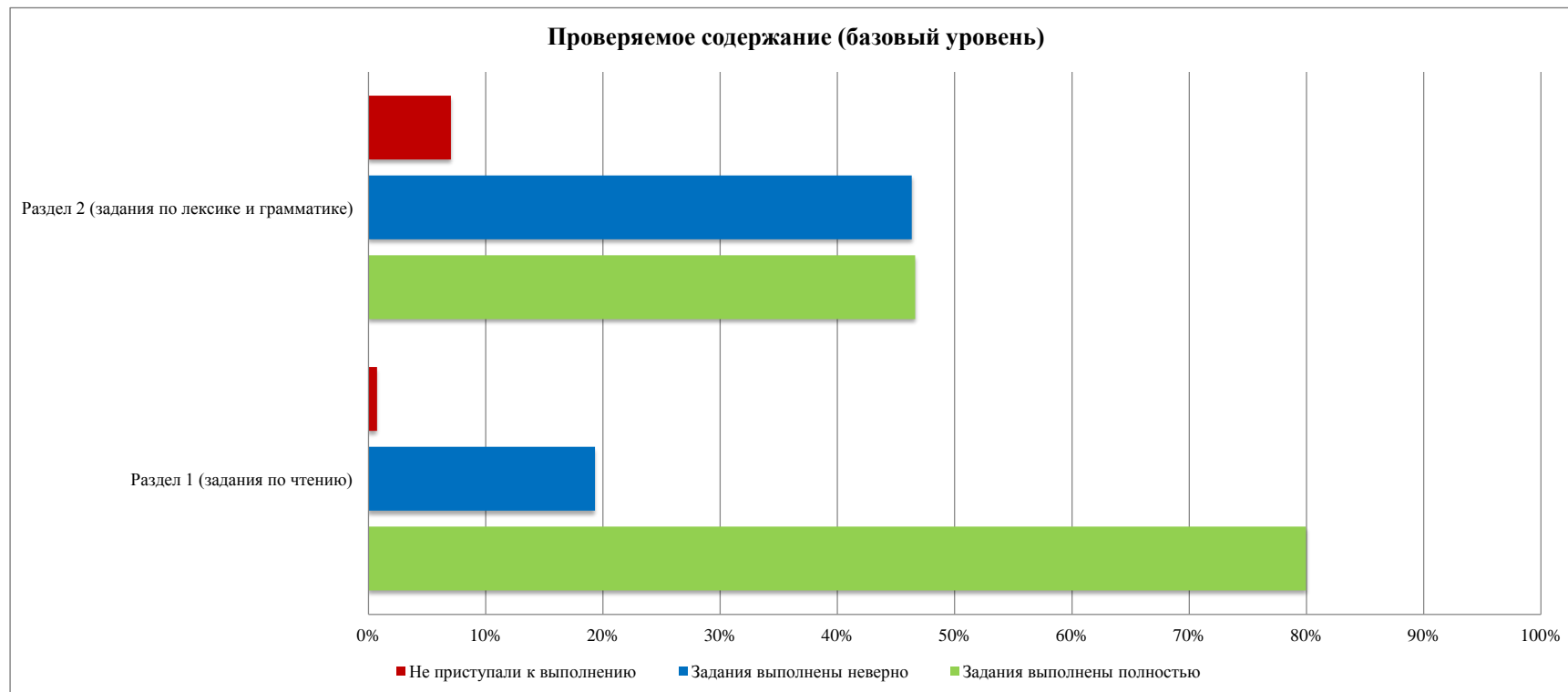


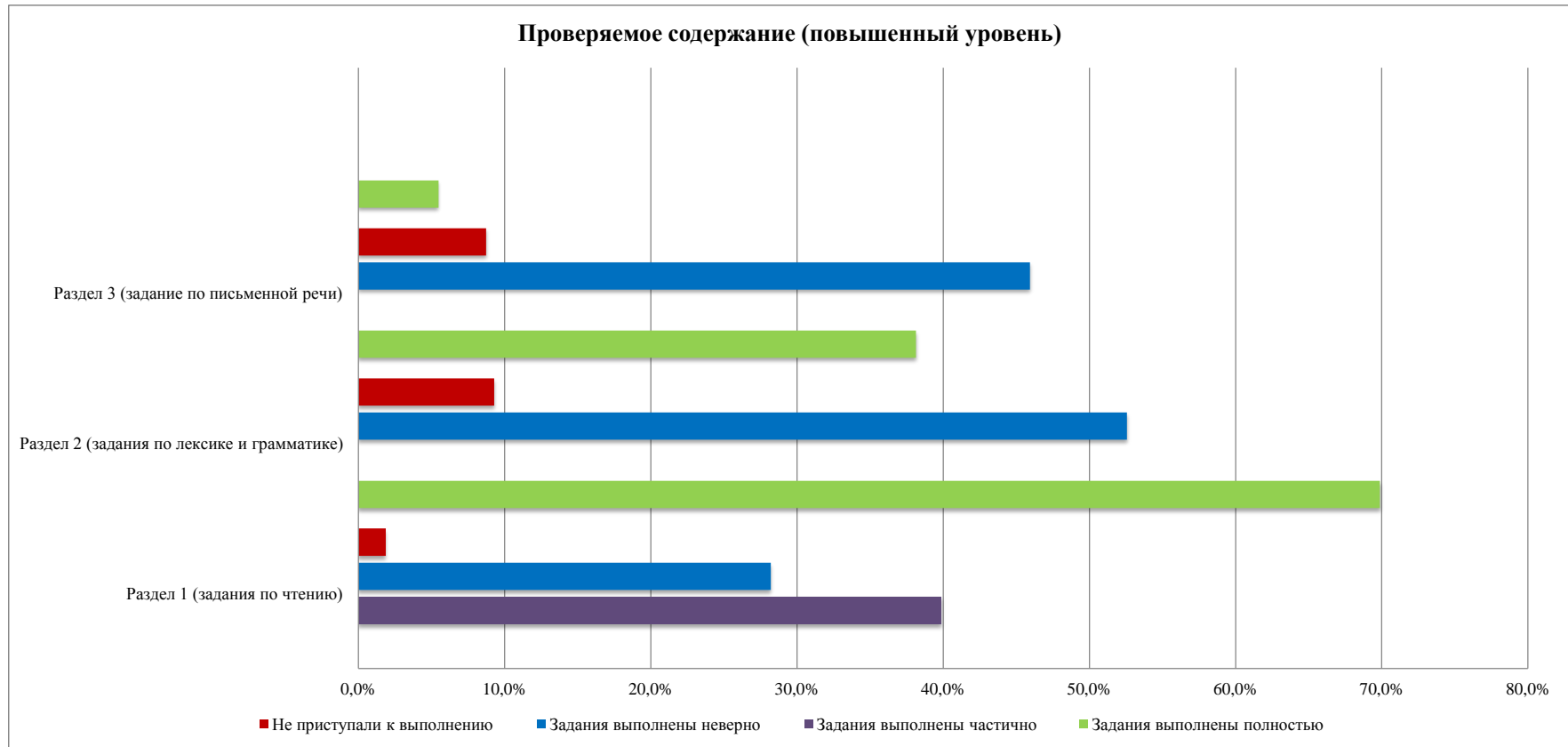
*Результаты выполнения контрольной работы по английскому языку (6 класс, 2016/2017 учебный год)*



**Результаты выполнения контрольной работы по английскому языку (6 класс, 2016/2017 учебный год)**

№ п/п	Блок содержания	Номер задания базового уровня	Задания выполнены полностью		Задания выполнены неверно		Не приступали к выполнению		Номер задания повышенного уровня	Задания выполнены полностью		Задания выполнены частично		Задания выполнены неверно		Не приступали к выполнению	
			кол-во	%	кол-во	%	кол-во	%		кол-во	%	кол-во	%	кол-во	%	кол-во	%
1	Раздел 1 (задания по чтению)	1-5	1967	80%	475	19%	18	1%	6-10	1719	70%			694	28%	46	2%
2	Раздел 2 (задания по лексике и грамматике)	11-13, 15-18	1606	47%	1596	46%	242	7%	14, 19, 20	563	38%			776	53%	137	9%
3	Раздел 3 (задание по письменной речи)								21	27	5%	196	40%	226	46%	43	9%

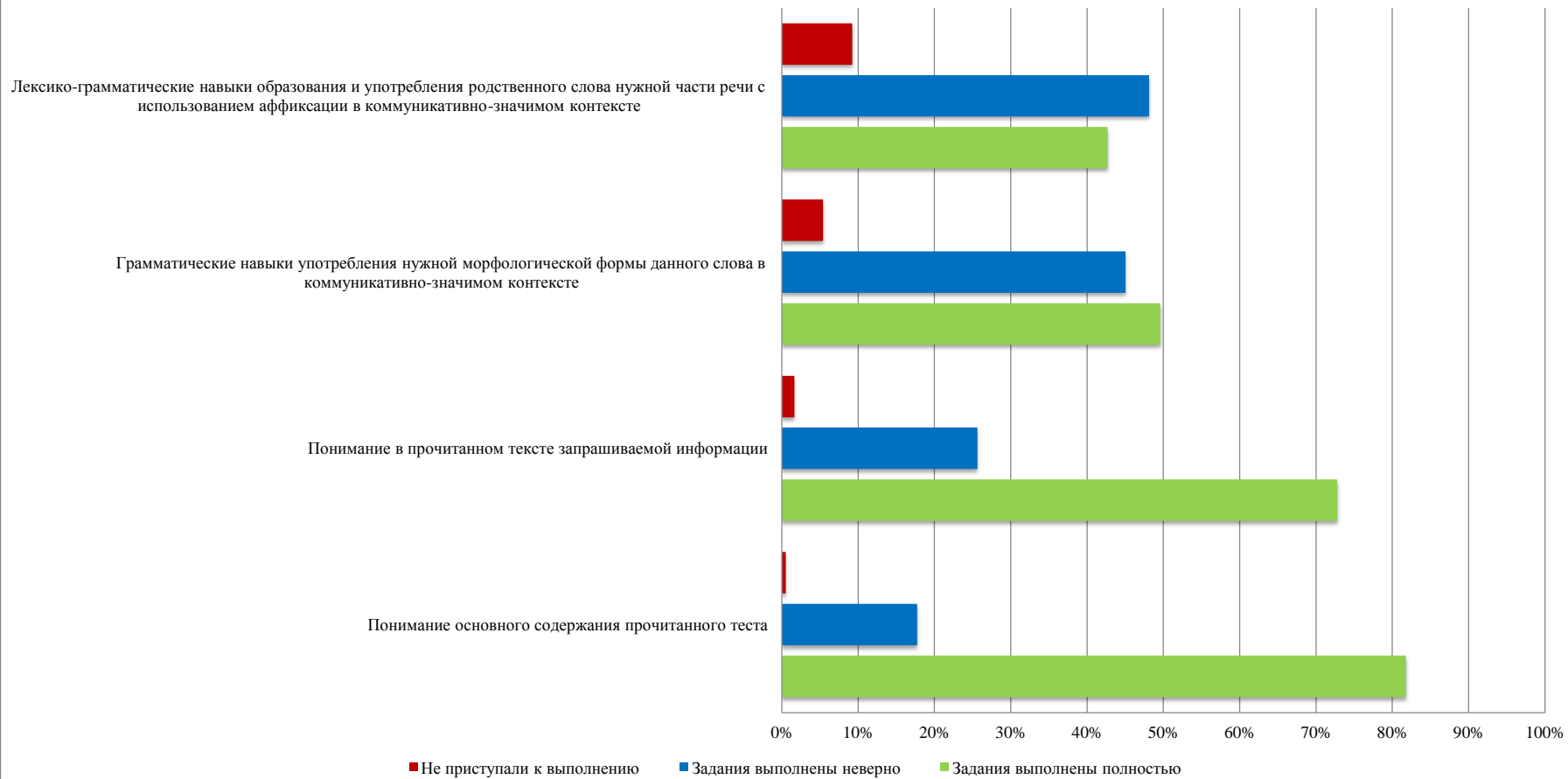




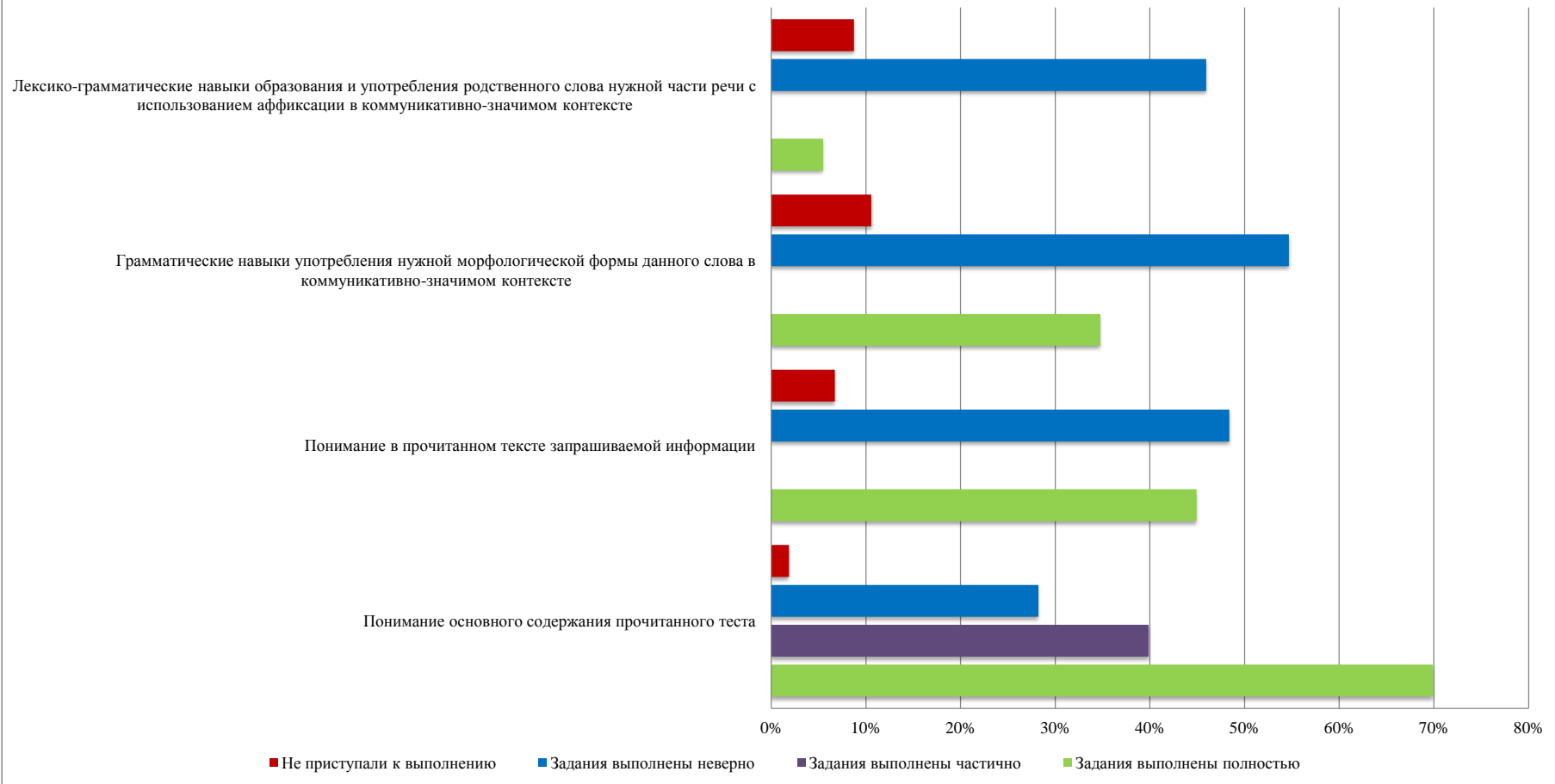
**Результаты выполнения контрольной работы по английскому языку (6 класс, 2016/2017 учебный год)**

№ п/п	Блок содержания	Номер задания базового уровня	Задания выполнены полностью		Задания выполнены неверно		Не приступали к выполнению		Номер задания повышенного уровня	Задания выполнены полностью		Задания выполнены частично		Задания выполнены неверно		Не приступали к выполнению	
			кол-во	%	кол-во	%	кол-во	%		кол-во	%	кол-во	%	кол-во	%	кол-во	%
1	Понимание основного содержания прочитанного теста	1-4	1609	82%	349	18%	10	1%									
2	Понимание в прочитанном тексте запрашиваемой информации	5	358	73%	126	26%	8	2%	6-10	1719	70%			694	28%	46	2%
3	Грамматические навыки употребления нужной морфологической формы данного слова в коммуникативно-значимом контексте	11-13, 15	976	50%	886	45%	106	5%	14	221	45%			238	48%	33	7%
4	Лексико-грамматические навыки образования и употребления родственного слова нужной части речи с использованием аффиксации в коммуникативно-значимом контексте	16-18	630	43%	710	48%	136	9%	19-20	342	35%			538	55%	104	11%
5	Письмо личного характера в ответ на письмо- стимул								21	27	5%	196	40%	226	46%	43	9%

### Проверяемое умение (базовый уровень)



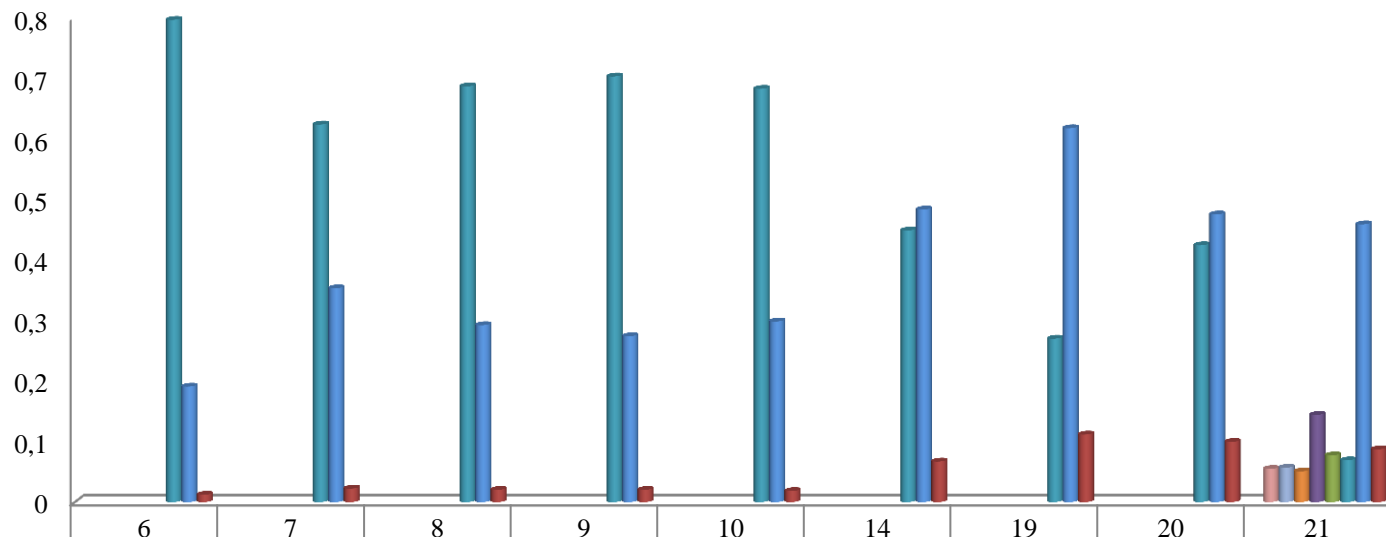
### Проверяемое умение (повышенный уровень)



*Результаты выполнения контрольной работы по английскому языку (6 класс, 2016/2017 учебный год)*



### Результаты выполнения отдельных заданий повышенного уровня



■ набрали 6 баллов										5,5%
■ набрали 5 баллов										5,7%
■ набрали 4 балла										5,1%
■ набрали 3 балла										14,4%
■ набрали 2 балла										7,7%
■ набрали 1 балл	80%	62%	69%	70%	68%	45%	27,0%	42,5%	6,9%	
■ Выполнили неверно	19%	35%	29%	27%	30%	48%	61,8%	47,6%	45,9%	
■ Не приступили к выполнению	1%	2%	2%	2%	2%	7%	11,2%	10,0%	8,7%	